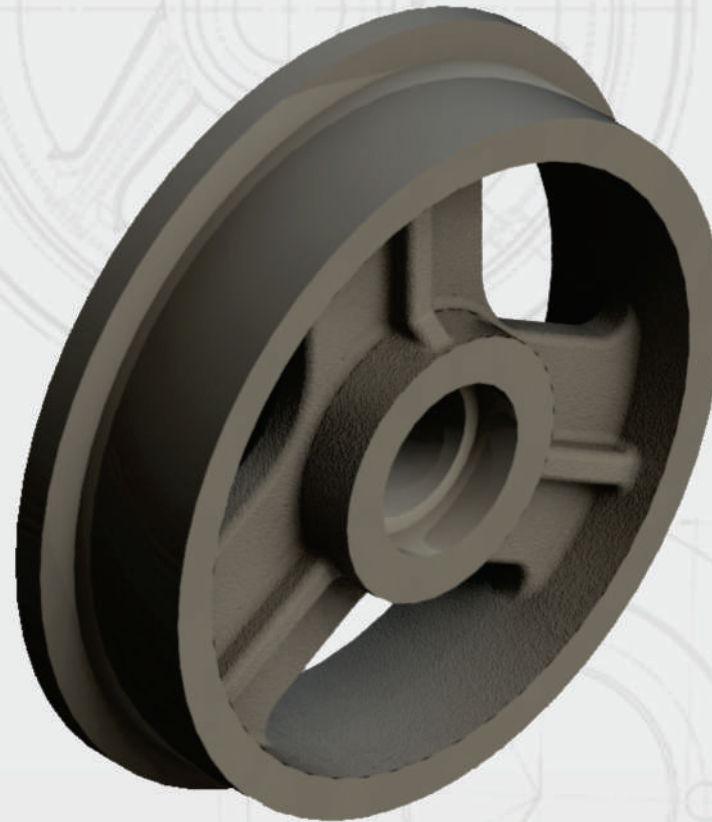


Mademil

SOLUÇÃO EM POLIAS

A POLIA QUE RODA O BRASIL



Rodas para Vagoneta

Fundição Mademil Ltda.

Rua Giacomio Milanez, 708 - CEP 88868-000 Distrito Industrial Jerônimo - Caravággio - Nova Veneza -SC- Brasil

Fone: (48) 3436-6404 / Fax: (48) 3436-6426

vendas@mademil.com.br

Visite nosso site: www.mademil.com.br

RODAS PARA VAGONETA

► Material

As rodas são fornecidas em ferro fundido cinzento de acordo com a norma DIN 1694 - Classe GG25 ou na opção em ferro fundido nodular, segundo DIN 1693 – Classe GGG40.

► Tratamento superficial

As polias são fornecidas com pintura na cor cinza (Tinta Laca NC Munsell N 3,5).

► Qualidade

Ensaio de medição de dureza conforme norma NBR NM 6506-1 e resistência a tração NBR ISO 6892.

► Aplicação

As rodas são utilizadas para trabalhar sob trilhos, por meio de vagonetas, geralmente aplicadas em linhas automatizadas nos mais diferentes segmentos de mercado.



Imagem meramente ilustrativa

Fig. 1 – Roda para vagoneta.

Fundição Mademil Ltda.

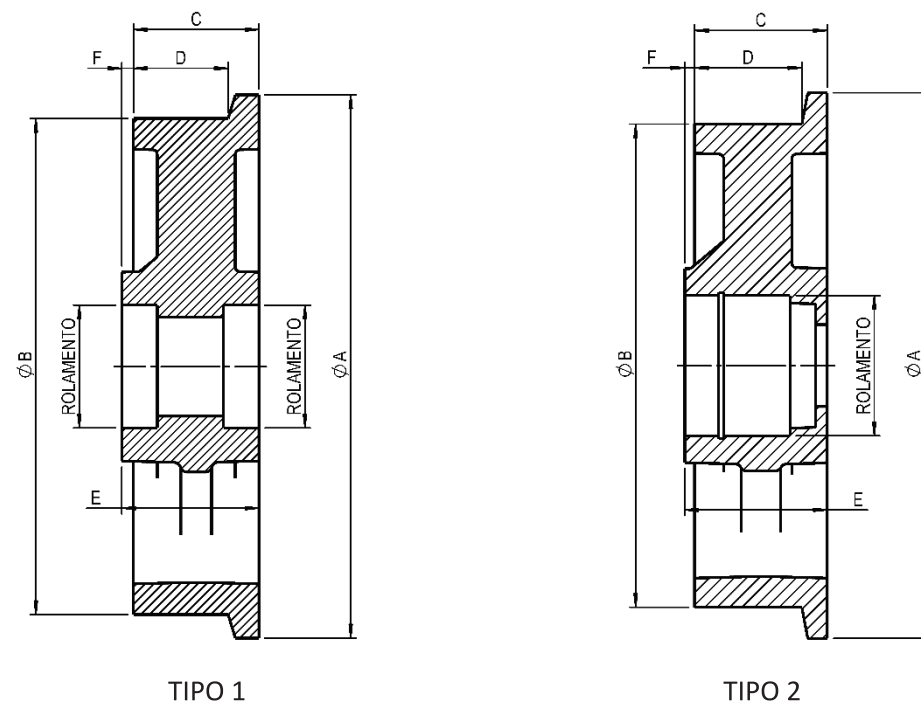
Rua Giacomo Milanez, 708 - CEP. 88868-000 – Caravaggio – Nova Veneza – SC
Fone Indústria: 0**48 3436-6404 / e-mail: vendas1@mademil.com.br
Fone Revenda: 0**48 3436 6404 / e-mail: vendas@mademil.com.br
Home page: www.mademil.com.br

Eixo - 17 a 20 mm

Rolamento	Eixo (mm)	Carga Estática Máxima Suportada por Roda (kgf)						Medidas Principais (mm)						
		Nodular - GGG40			Cinzento - GG25			Tipo	A	B	C	D	E	F
		Carga	FS	Código	Carga	FS	Código							
6203	17	980	3,0	21.13	980	2,4	21.14	1	215	190	40	30	40	0
		980	3,2	21.21	980	2,6	21.22	1	213	185	52	40	52	0
		980	3,3	21.25	980	2,6	21.26	1	226	200	51	36	51	0
		980	3,5	21.19	980	2,7	21.20	1	213	185*	52	38,3*	52	0
		980	4,2	21.33	980	3,3	21.34	1	226	200	51	36	51	0
6303	20	1200	2,1	21.11	800	2,5	21.12	1	210	185	47	35	40,5	-5
6204		1340	2,4	21.27	1340	2,0	21.28	1	225	200	50	38	50	0

*Medidas brutas de fundição.

- ▶ Consultar prazo e lote mínimo com comercial Mademil.
- ▶ O valor de carga máxima, para nenhum modelo, ultrapassará a soma da capacidade de carga básica estática de dois rolamentos de uma carreta de esferas, conforme especificado acima. O fator de serviço (FS) mínimo aplicado corresponde ao valor de 2,0.
- ▶ A capacidade de carga básica estática dos rolamentos mencionados neste catálogo foi considerada de acordo com ISO 76:2006.
- ▶ Para aplicações em ambientes sujeitos a temperaturas acima de 120°C (queimadores, fornos), consultar engenharia Mademil.
- ▶ A Mademil não se responsabiliza pelo projeto da vagoneta, seja no dimensionamento da estrutura e/ou eixo, e na seleção dos materiais destes componentes.
- ▶ Para maiores informações, entrar em contato.

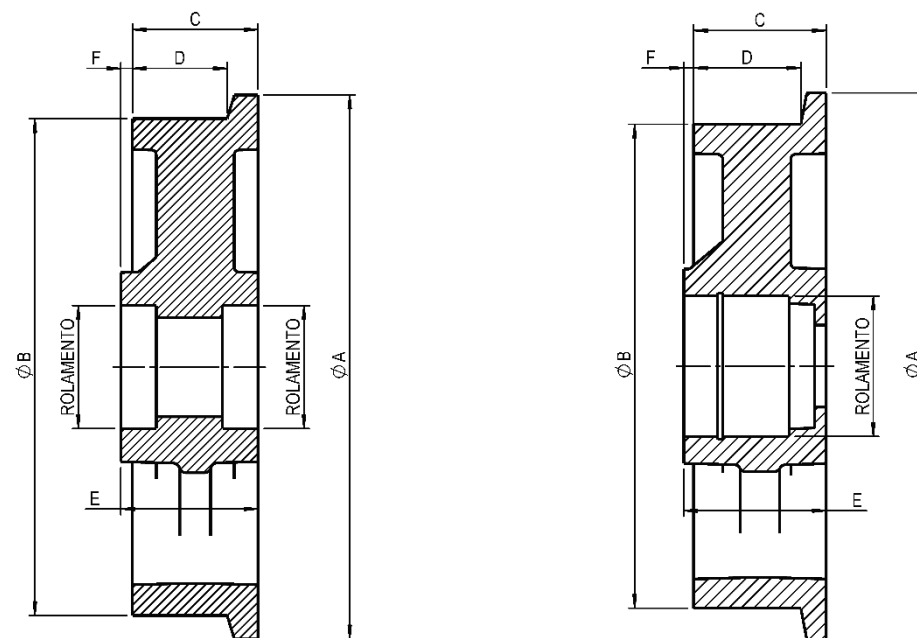


Eixo - 25 mm

Rolamento	Eixo (mm)	Carga Estática Máxima Suportada por Roda (kgf)						Medidas Principais (mm)						
		Nodular - GGG40			Cinzento - GG25			Tipo	A	B	C	D	E	F
		Carga	FS	Código	Carga	FS	Código							
6205	25	1000	2,1	21.1	700	2,4	21.2	1	185	160*	42	32,9*	42	0
		1200	2,2	21.5	800	2,6	21.6	1	170	145*	46	32,5*	63	12
		1200	2,2	21.7	800	2,6	21.8	1	180	155*	46	32,5*	53	7
		1400	2,0	21.15	900	2,3	21.16	2	190	174	44	33	53	9
		1400	2,0	21.9	900	2,4	21.10	1	170	145	46	32,5	46	0
		1500	2,0	21.29	1000	2,3	21.30	1	230	210	53	40	53	0
		1600	2,1	21.35	1200	2,3	21.36	1	275	245	50	38	50	0
6305		2300	2,6	21.43	2300	2,1	21.44	1	330	300	65	49,4	65	0

*Medidas brutas de fundição.

- Consultar prazo e lote mínimo com comercial Mademil.
- O valor de carga máxima, para nenhum modelo, ultrapassará a soma da capacidade de carga básica estática de dois rolamentos de uma carrega de esferas, conforme especificado acima. O fator de serviço (FS) mínimo aplicado corresponde ao valor de 2,0.
- A capacidade de carga básica estática dos rolamentos mencionados neste catálogo foi considerada de acordo com ISO 76:2006.
- Para aplicações em ambientes sujeitos a temperaturas acima de 120°C (queimadores, fornos), consultar engenharia Mademil.
- A Mademil não se responsabiliza pelo projeto da vagoneta, seja no dimensionamento da estrutura e/ou eixo, e na seleção dos materiais destes componentes.
- Para maiores informações, entrar em contato.



TIPO 1

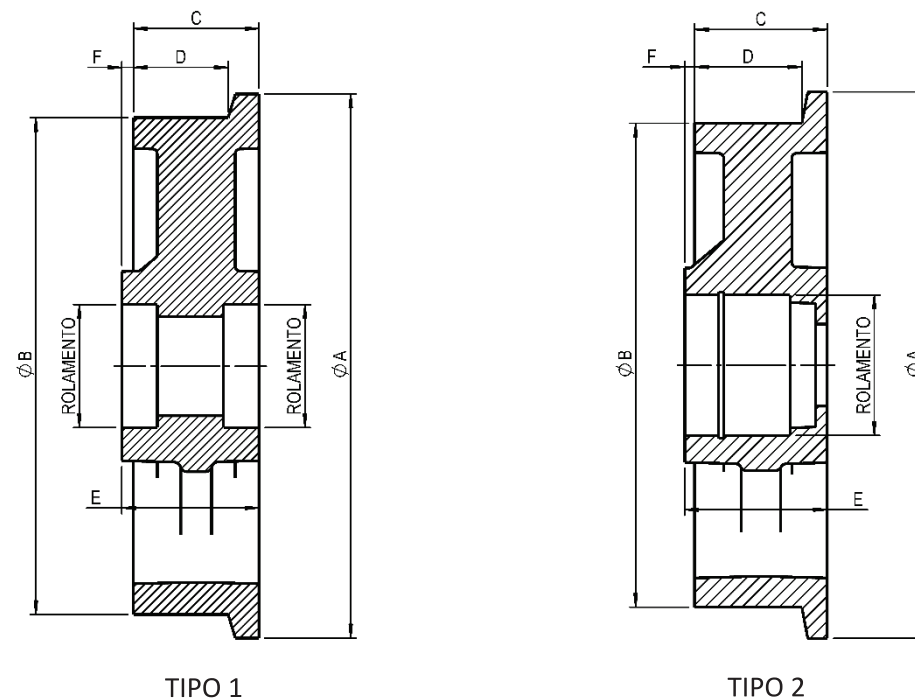
TIPO 2

Eixo 30 a 45 mm

Rolamento	Eixo (mm)	Carga Estática Máxima Suportada por Roda (kgf)						Medidas Principais (mm)						
		Nodular - GGG40			Cinzento - GG25			Tipo	A	B	C	D	E	F
		Carga	FS	Código	Carga	FS	Código							
6206	30	1000	2,0	21.3	700	2,3	21.4	1	182	166	49	40	49	0
		1400	2,0	21.17	900	2,5	21.18	1	225	200	47	35,1	45	-3
		1500	2,0	21.23	1000	2,3	21.24	1	210	190	52	40	52	0
6007	35	1500	2,0	21.31	1000	2,4	21.32	1	215	188	46	32	70	16
6207		1800	2,0	21.37	1200	2,2	21.38	1	285	260	53	40	53	0
2000		2,0	21.39	1500	2,0	21.40	2	280	248	68	55	70	2	
6209	45	1800	2,0	21.41	1200	2,5	21.42	1	340	310	58	36	58	0

*Medidas brutas

- Consultar prazo e lote mínimo com comercial Mademil.
- O valor de carga máxima, para nenhum modelo, ultrapassará a soma da capacidade de carga básica estática de dois rolamentos de uma carreta de esferas, conforme especificado acima. O fator de serviço (FS) mínimo aplicado corresponde ao valor de 2,0.
- A capacidade de carga básica estática dos rolamentos mencionados neste catálogo foi considerada de acordo com ISO 76:2006.
- Para aplicações em ambientes sujeitos a temperaturas acima de 120°C (queimadores, fornos), consultar engenharia Mademil.
- A Mademil não se responsabiliza pelo projeto da vagoneta, seja no dimensionamento da estrutura e/ou eixo, e na seleção dos materiais destes componentes.
- Para maiores informações, entrar em contato.



Rev. 01/07/2020

Fundição Mademil Ltda.

Rua Giacomio Milanez, 708 - CEP. 88868-000 - Caravaggio - Nova Veneza - SC
 Fone Indústria: 0**48 3436-6404 / e-mail: vendas1@mademil.com.br
 Fone Revenda: 0**48 3436 6404 / e-mail: vendas@mademil.com.br
 Home page: www.mademil.com.br