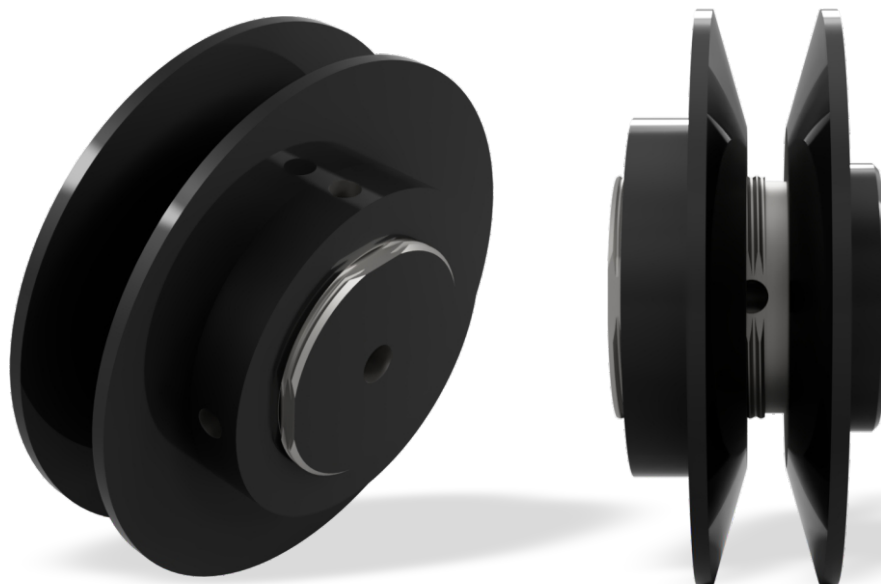
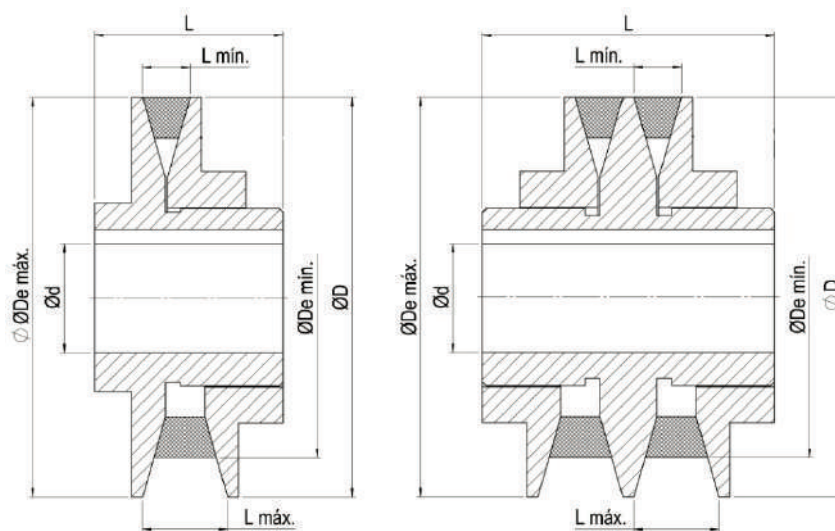


POLIAS DE FERRO REGULÁVEIS



- As polias reguláveis são fornecidas com furo de centro $d = 7,5\text{mm}$, sob pedido podem ser fornecidas com furos na configuração desejada pelo cliente, ou o padrão que consiste de um furo e canal de chaveta conforme DIN 6885, tolerância ISO H7.
- Medidas em milímetros.
- Tanto a parte fixa quanto a móvel possuem 2 furos $M6 \times 1,00$ cada, sendo um à 90° do outro.
- Medidas conforme correias de 1ª (primeira) linha.
- As medidas podem ser alteradas sem prévio aviso
- As polias são fornecidas com pintura na cor preta (Tinta Preto Vinílico).



Confira todas as nossas linhas de produtos: www.mademil.com.br



Atendimento:
Revendas

Telefone:
(48) 3436.6415

E-mail:
vendas.revenda7@mademil.com.br

Atendimento:
Indústrias

Telefone:
(48) 3436.6437

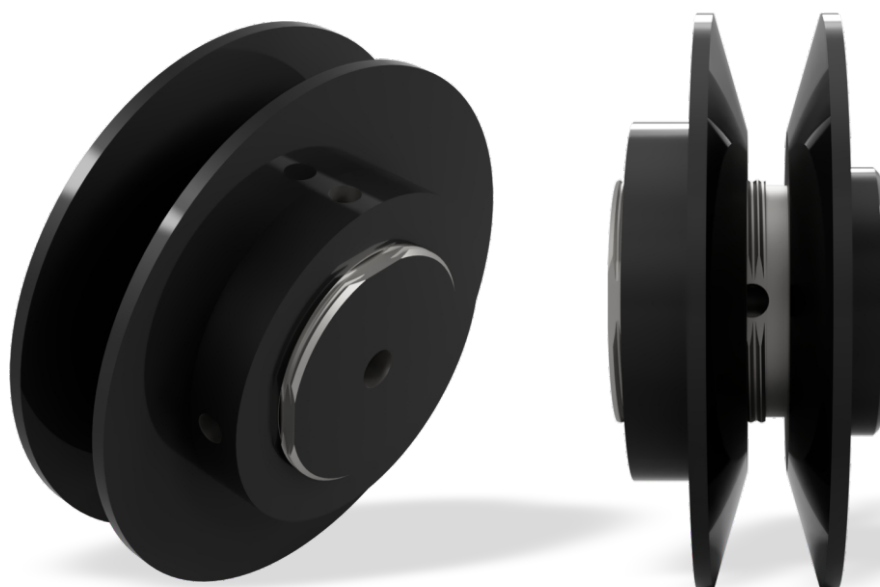
E-mail:
vendas.industria3@mademil.com.br

POLIAS DE FERRO REGULÁVEIS



POLIAS REGULÁVEIS DE 1 CANAL									
Código	Perfil da Correia	ØDe máx. da correia	ØDe mín. da correia	ØD	L	L mín.	L máx.	Ød máx.	Peso Liq. (kg)
5.1	A	93	65,76	93	47	12,7	22	24	1,2
	B	93	71,76						
5.2	A	108	80,76	108	47	12,7	22	28	1,6
	B	108	86,76						
5.3	A	120	92,76	120	47	12,7	22	28	1,8
	B	120	98,76						
5.4	A	130	102,76	130	47	12,7	22	28	2,0
	B	130	108,76						
5.5	A	138	110,76	138	47	12,7	22	28	2,3
	B	138	116,76						
5.10	A	146	119	160	46	16,3	27	38	3,3
	B	160	125						
5.12	A	156	129	170	46	16,3	27	38	3,7
	B	170	135						

POLIAS REGULÁVEIS DE 2 CANAIS									
Código	Perfil da Correia	ØDe máx. da correia	ØDe mín. da correia	ØD	L	L mín.	L máx.	Ød máx.	Peso Liq. (kg)
5.6	A	108	80,76	108	79	12,7	22	28	2,2
	B	108	86,76						
5.7	A	120	92,76	120	79	12,7	22	28	2,6
	B	120	98,76						
5.8	A	130	102,76	130	79	12,7	22	28	3,4
	B	130	108,76						
5.9	A	138	110,76	138	79	12,7	22	38	3,7
	B	138	116,76						
5.11	A	146	118,8	160	90	16,3	27	38	5,1
	B	160	124,8						
5.13	A	156	128,8	170	90	16,3	27	38	5,6
	B	170	134,8						
5.14	A	166	138,8	180	90	16,3	27	48	6,3
	B	180	144,8						



Confira todas as nossas linhas de produtos: www.mademil.com.br



Atendimento:
Revendas

Telefone:
(48) 3436.6415

E-mail:
@ vendas.revenda7@mademil.com.br

Atendimento:
Indústrias

Telefone:
(48) 3436.6437

E-mail:
@ vendas.industria3@mademil.com.br