

BUCHA CÔNICA TIPO QD

► Material

As buchas são fornecidas em ferro fundido nodular segundo DIN 1693, classe GGG 40, até o tamanho M. Acima disso, são fornecidas em aço segundo norma SAE, classe 1045.

► Tratamento superficial

As buchas são fornecidas com óleo protetivo.

► Qualidade

As buchas são fabricadas com base na norma internacional MPTA-B6c-2020, com os parafusos na versão métrica.

Os parafusos são fornecidos na classe 8.8.

A furação para eixo possui tolerância dimensional G7, e a medida de rasgo de chaveta JS9.



Fig. 1 – Bucha QD (*Quick Detachable*).

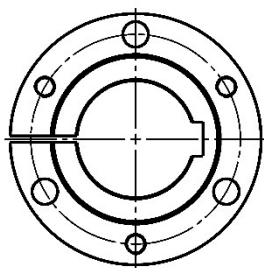
► CARACTERÍSTICAS

A utilização das buchas do tipo QD (*Quick Detachable*) proporcionam uma série de vantagens:

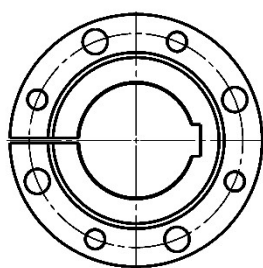
- Proporciona rápida montagem e desmontagem da polia no eixo;
- Possibilidade de montagem de forma direta ou reversa;
- Dispensa furações e eixos com tolerâncias apertadas;
- Elimina totalmente qualquer tipo de folga entre polia e eixo, evitando vibrações;
- Evita formação de oxidação por contato;
- Utiliza os mesmos parafusos de fixação para seu saque, dispensando o uso de sacadores.

Fundição Mademil Ltda.

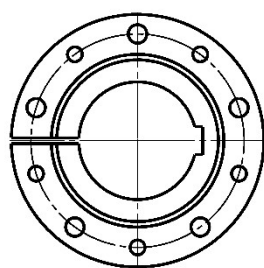
► DIMENSÕES E INFORMAÇÕES DE TORQUE



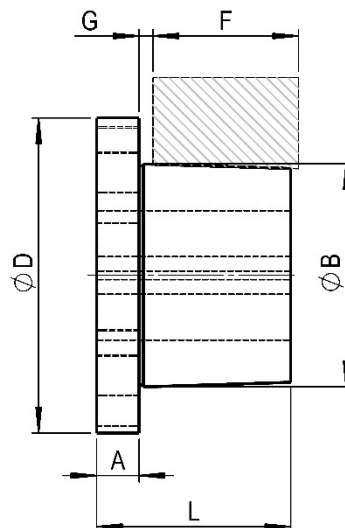
Buchas tipo
JA a J



Buchas tipo
M a W



Bucha tipo
S



BUCHA	DIMENSÕES (mm)						Centro dos parafusos	Quantidade / Parafusos Classe 8.8	Torque de aperto no parafuso (Nm)	Torque máximo da bucha (Nm)	Ø Eixo mín – máx Ch DIN 6885**
	ØD	ØB	L	A	F	G*					
JA	51	34,93	25,4	8,0	14,5	4,175	42,0	3 – M5x25	6	113	11 - 22
SH	68,5	47,52	32,1	9,5	20,5	4,175	57,1	3 – M6x25	10	396	11 - 35
SDS	81	55,56	33,6	11,0	19,0	4,175	68,3	3 – M6x30	10	565	14 - 42
SD	81	55,56	46,0	11,0	32,0	4,175	68,3	3 – M6x50	10	565	14 - 42
SK	99	71,44	47,5	12,5	32,0	5,175	84,1	3 – M8x50	20	791	14 - 55
SF	118	79,38	50,5	12,5	32,0	5,175	98,5	3 – M10x50	40	1243	24 - 60
E	153	97,38	66,5	19,0	41,5	6,175	127,0	3 – M12x70	80	2260	28 - 75
F	169	112,71	92,5	21,0	63,5	7,762	142,9	3 – M14x90	100	3391	38 - 90
J	185	130,77	114,0	25,0	81,0	7,762	158,8	3 – M16x120	180	5086	48 - 100
M	232	165,10	171,5	32,0	132,0	7,762	200,0	4 – M20x170	300	9607	55 - 130
N	255	177,80	206,5	38,0	159,0	10,350	216,0	4 – M22x200	400	16953	65 - 140
P	299	209,55	238,0	44,0	184,0	10,350	254,0	4 – M24x240	600	28256	75 - 160
W	381	265,10	289,0	51,0	229,0	10,350	324,0	4 – M27x280	800	42384	90 - 200
S	451	307,98	400,0	82,5	305,0	14,525	381,0	5 – M30x400	1000	70639	100 - 240

*Medida pode variar conforme tolerância dimensional dos cones da polia e bucha.

**Para outras normas de furações, consultar Mademil.

Fundação Mademil Ltda.

Rua Giacomo Milanez, 708 - CEP. 88868-000 – Caravaggio – Nova Veneza – SC

Fone Indústria: 0**48 3436-6404 / e-mail: vendas1@mademil.com.br

Fone Revenda: 0**48 3436 6404 / e-mail: vendas@mademil.com.br

Home page: www.mademil.com.br

► BUCHAS COM FURO E RASGO DE CHAVETA PADRÃO

Código	Furo	Chaveta DIN 6885	Peso líq. (kg)
BUCHA JA			
43.1	15	5 x 5	0,2
43.2	16	5 x 5	0,2
43.3	19	6 x 6	0,2
43.4	20	6 x 6	0,2
43.5	24	8 x 6*	0,2
43.6	25	8 x 6*	0,1
43.7	28	8 x 5*	0,1
BUCHA SH			
43.19	19	6 x 6	0,5
43.20	24	8 x 7	0,4
43.21	25	8 x 7	0,4
43.22	28	8 x 7	0,4
43.23	30	8 x 7	0,4
43.24	32	10 x 8	0,3
43.25	35	10 x 8	0,3
BUCHA SDS			
43.40	24	8 x 7	0,7
43.41	25	8 x 7	0,7
43.42	28	8 x 7	0,7
43.43	30	8 x 7	0,6
43.44	32	10 x 8	0,6
43.45	35	10 x 8	0,6
43.46	38	10 x 8	0,5
43.47	40	12 x 8	0,5
43.48	42	12 x 8	0,5
BUCHA SD			
43.100	24	8 x 7	0,9
43.101	25	8 x 7	0,9
43.102	28	8 x 7	0,8
43.103	30	8 x 7	0,8
43.104	32	10 x 8	0,8
43.105	35	10 x 8	0,7
43.106	38	10 x 8	0,6
43.107	40	12 x 8	0,6
43.108	42	12 x 8	0,5
BUCHA SK			
43.200	24	8 x 7	1,6
43.201	25	8 x 7	1,6
43.202	28	8 x 7	1,5
43.203	30	8 x 7	1,5
43.204	32	10 x 8	1,5
43.205	35	10 x 8	1,4
43.206	38	10 x 8	1,3
43.207	40	12 x 8	1,3
43.208	42	12 x 8	1,2
43.209	45	14 x 9	1,2
43.210	48	14 x 9	1,1
43.211	50	14 x 9	1,0
43.212	55	16 x 10	0,9

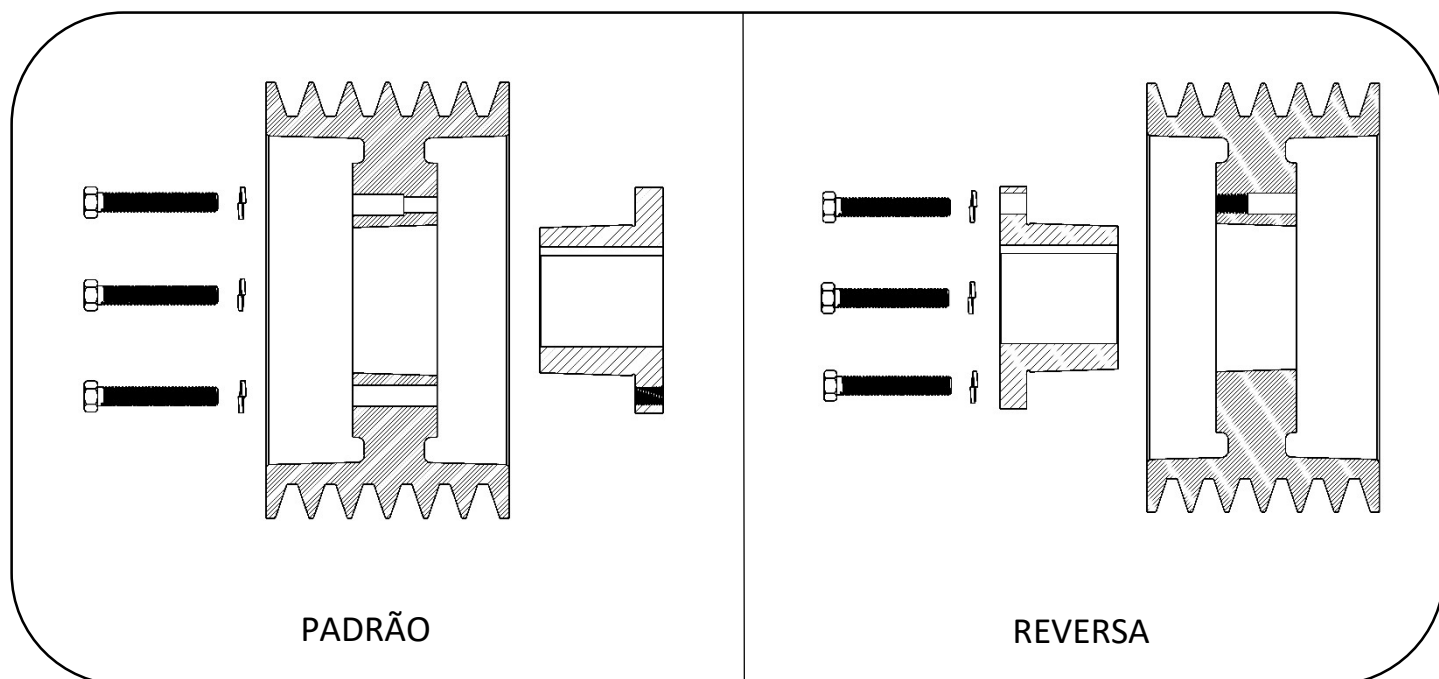
Código	Furo	Chaveta DIN 6885	Peso líq. (kg)
BUCHA SF			
43.300	28	8 x 7	2,2
43.301	30	8 x 7	2,1
43.302	32	10 x 8	2,1
43.303	35	10 x 8	2,0
43.304	38	10 x 8	2,0
43.305	40	12 x 8	1,9
43.306	42	12 x 8	1,9
43.307	45	14 x 9	1,8
43.308	48	14 x 9	1,7
43.309	50	14 x 9	1,6
43.310	55	16 x 10	1,5
43.311	60	18 x 11	1,3
43.312	65	18 x 8*	1,1
BUCHA E			
43.400	35	10 x 8	4,7
43.401	38	10 x 8	4,6
43.402	40	12 x 8	4,6
43.403	42	12 x 8	4,5
43.404	45	14 x 9	4,4
43.405	48	14 x 9	4,3
43.406	50	14 x 9	4,2
43.407	55	16 x 10	4,0
43.408	60	18 x 11	3,8
43.409	65	18 x 11	3,5
43.410	70	20x 12	3,2
43.411	75	20 x 12	2,9
43.412	80	22 x 11*	2,6
BUCHA F			
43.500	45	14 x 9	7,6
43.501	48	14 x 9	7,4
43.502	50	14 x 9	7,3
43.503	55	16 x 10	7,0
43.504	60	18 x 11	6,7
43.505	65	18 x 11	6,3
43.506	70	20x 12	5,9
43.507	75	20 x 12	5,5
43.508	80	22 x 14	5,1
43.509	85	22 x 14	4,6
43.510	90	25 x 14	4,1
BUCHA J			
43.600	50	14 x 9	12,0
43.601	55	16 x 10	11,6
43.602	60	18 x 11	11,2
43.603	65	18 x 11	10,8
43.604	70	20x 12	10,3
43.605	75	20 x 12	9,8
43.606	80	22 x 14	9,3
43.607	85	22 x 14	8,7
43.608	90	25 x 14	8,1
43.609	95	25 x 14	7,4
43.610	100	28 x 16	6,7

Código	Furo	Chaveta DIN 6885	Peso líq. (kg)
BUCHA M			
43.700	80	22 x 14	24,9
43.701	90	25 x 14	23,1
43.702	100	28 x 16	21,1
43.703	120	32 x 18	16,4
43.704	130	32 x 18	13,8
BUCHA N			
43.800	100	28 x 16	31,7
43.801	120	32 x 18	26,2
43.802	130	32 x 18	23,0
BUCHA P			
43.900	150	36 x 20	38,5

Tolerância de furo G7 / Tolerância para rasgo de chaveta JS9

*Considerar chaveta rebaixada. Para verificação das medidas, consultar Mademil.

► FORMAS DE MONTAGEM



Rev. 11/12/2023